



Programm 2024 NABU Osterode e.V.

Seit 1982
für Mensch und Natur



Foto: Susanne Grossnick

Der Kiebitz
Vogel des Jahres 2024

NABU-Monatsversammlung im Naturschutzzentrum Osterode, Abgunst 1, 2. Etage. In der Regel am 1. Montag eines Monats um 18:30 Uhr. Gäste sind herzlich willkommen. Informieren sie sich auf unserer Homepage oder rufen sie uns an. **Tel 05522-920870**

Do, 22. Februar: Vogel des Jahres 2024
PowerPointPräsentation über den Kiebitz
Treffpunkt: 18.30 Uhr, Stadtteiltreff Westlich Röddenberg
Stettiner Straße 52
Leitung: Ursula Glock-Menger, Gisela Ahrens

So, 14. April: Frühlingsspaziergang Herzberger Krankenhaus
Treffpunkt: 10.00 Uhr, Bleichestelle;
10.15 Uhr, unterer Parkplatz Krankenhaus
Dauer: 1 ½ bis 2 Stunden, auch für ältere Menschen machbar
Leitung: Ursula Glock-Menger

So, 28. April: Tag der Streuobstwiese:
Besuch der Streuobstwiese Kirchberg
Entwicklung, Bestand, Pflege, Patenschaften, Fauna und Flora
Treffpunkt: 10.00 Uhr, Bleichestelle, Mitfahrgelegenheit;
10.15 Uhr Ecke Bergstraße/Schillerstraße, dann zu Fuß
Dauer: Ca. 3 Stunden
Leitung: NABU-Team



Streuobstwiese Kirchberg. Foto: Gisela Ahrens



Goldammer. Foto: Gisela Ahrens

So, 5. Mai: Vogelstimmenexkursion
im NABU-Stiftungsgebiet Beierfelde
Treffpunkt: 6.30 Uhr, Ende Klingenhagener Weg,
vor der Schranke
Dauer: Ca. 2 Stunden
Hinweis: ggf. Fernglas mitbringen
Exkursionsleitung: Mark Geb

Do, 9. Mai: Abendwanderung im Stadtwald Ührder Berg
Treffpunkt: 18.00 Uhr, Aufgang „Ehrenmal“, Schillerstraße unten
Dauer: Ca. 2 Stunden
Leitung: Michael Schulte

Bundesweite Aktionen des NABU

Informationen: www.nabu-oha.de

Stunde der Gartenvögel: 9. – 12. Mai
Insektensommer: 31. Mai - 9. Juni und 2. - 11. August
Internationale Fledermausnacht (Batnight): 24. - 25. August
Vogelzug-Wochenende (Birdwatch) Termin: 5. - 6. Oktober
Stunde der Wintervögel 2025: 3. – 6. Januar 2025

So, 9. Juni: Insektensommer – zählt mit!
Insekten beobachten und ihre Wunderwelt entdecken, an einer bundesweiten Zählaktion teilnehmen und dabei die Natur vor der eigenen Haustür besser kennenlernen.
Treffpunkt: 11.00 Uhr, Schlesische Straße,
zwischen Haus Nr. 58 und 60
Dauer: Ca. 2 Stunden
Leitung: Dipl.-Biologin Gabriele Hoffmann/NABU-Team



Grundstück im Hakental. Foto: Michael Schulte

Woche der Natur 15. bis 23. Juni
mit Unterstützung von **BINGO Lotto**

So, 16. Juni: Was blüht auf dem Stiftungsgebiet Beierfelde, wie und wo weiden die Schafe?

Treffpunkt: 10.00 Uhr, Bleichestelle;

10.15 Uhr Parkplatz gegenüber Rötzel

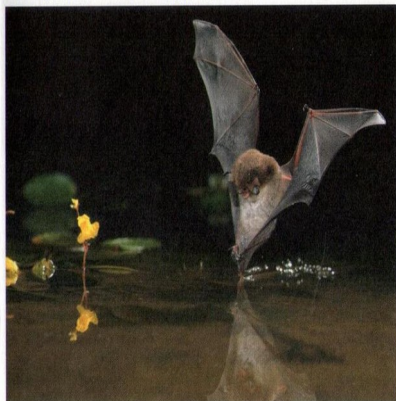
Dauer: 1 ½ bis 2 Stunden, auch für ältere Menschen machbar

Leitung: Ursula Glock-Menger

Do, 21. Juni: Die „Vampire“ vom Kaiserteich in Osterode – Fledermäuse ganz nah hören und sehen

Treffpunkt: 21.30 Uhr, Südbahnhof

Leitung: Fledermaus AG Wolfgang Rackow



Wasserfledermaus - Foto: Dietmar Nill



Erdfall im Hainholz - Foto: Gisela Ahrens

So, 23. Juni: Von Schlotten, Hirschzungen und einem geheimnisvollen Teich - eine geologisch-faunistisch-botanische Sonntagsexkursion

Treffpunkt: 10.00 Uhr, Bleichestelle;

10.15 Uhr Hainholzparkplatz Düna

Dauer: 2 Std.

Leitung: Dipl.-Biologin Gabriele Hoffmann

So, 25. August: Besuch des neuen Grundstücks im Hakental

Gegebenheiten, Entwicklung, aktuelle Nutzung, Ziel

Treffpunkt: 10.00 Uhr, Bleichestelle - Mitfahrgelegenheit

Dauer: ca. 2 Stunden

Leitung: **NABU-Team**

So, 17. November: Herbstwanderung im Stadtwald

Ein Wald entsteht neu – Tiere und Pflanzen im Winter

Treffpunkt: 13.00 Uhr, Bleichestelle - Mitfahrgelegenheit;

13.15 Uhr Parkplatz Bürgermeister-Schimpf-Straße/

Schwarze Brücke

Dauer: ca. 2 1/2 Stunden

Leitung: Dipl.-Biologin Gabriele Hoffmann

Do, 21. November: Vogel des Jahres 2023

PowerPointPräsentation über das Braunkehlchen

Treffpunkt: 18.30 Uhr, Stadtteiltreff Westlich Röddenberg, Stettiner Straße 52

Leitung: Ursula Glock-Menger, Gisela Ahrens

Die Teilnahme an allen Veranstaltungen des **NABU Osterode e.V.** ist kostenlos. Damit wir auch weiterhin eine erfolgreiche Arbeit für den Naturschutz leisten können, freuen wir uns über eine Spende.

Bei PKW-Fahrgemeinschaften ist eine Kostenbeteiligung mit dem/r Fahrer/in abzusprechen.

Feste Schuhe, Bekleidung je nach Wetterlage und Ferngläser sollten immer eingeplant werden.

Um über eventuelle Änderungen informiert zu sein, besuchen Sie unsere Homepage und beachten Sie Hinweise in der Presse.

Der **NABU** bietet im Laufe des Jahres evtl. noch weitere Wanderungen und Veranstaltungen zu weiteren Anlässen an.

Wir sammeln weiterhin Alt-Handys für den Insektenschutz und Korken für den Kranichschutz.

Köstlicher, naturtrüber Apfelsaft aus Schwiegershausen kann beim **NABU Osterode e.V.** erworben werden. Es werden hierfür auch Äpfel aus den **NABU**-Streubstweiden verwendet.

NABU Osterode e.V.

Abgunst 1

37520 Osterode am Harz

Öffnungszeiten:

Das Büro ist voraussichtlich bis September nicht besetzt.

Sie erreichen den **NABU** unter den Telefonnummern 05522 75536 oder 05522 73841; siehe auch www.nabu-oha.de

Ab September gelten wieder unsere Öffnungszeiten:

Dienstag und Donnerstag von 13:00 – 18:00 Uhr

Telefon/Fax: 05522 920870

E-Mail: nabu-osterode@online.de

Internetseite: www.nabu-oha.de

Unser Konto:

Sparkasse Osterode am Harz

NABU Osterode e.V.

IBAN: DE61 2635 1015 0000 0804 99

